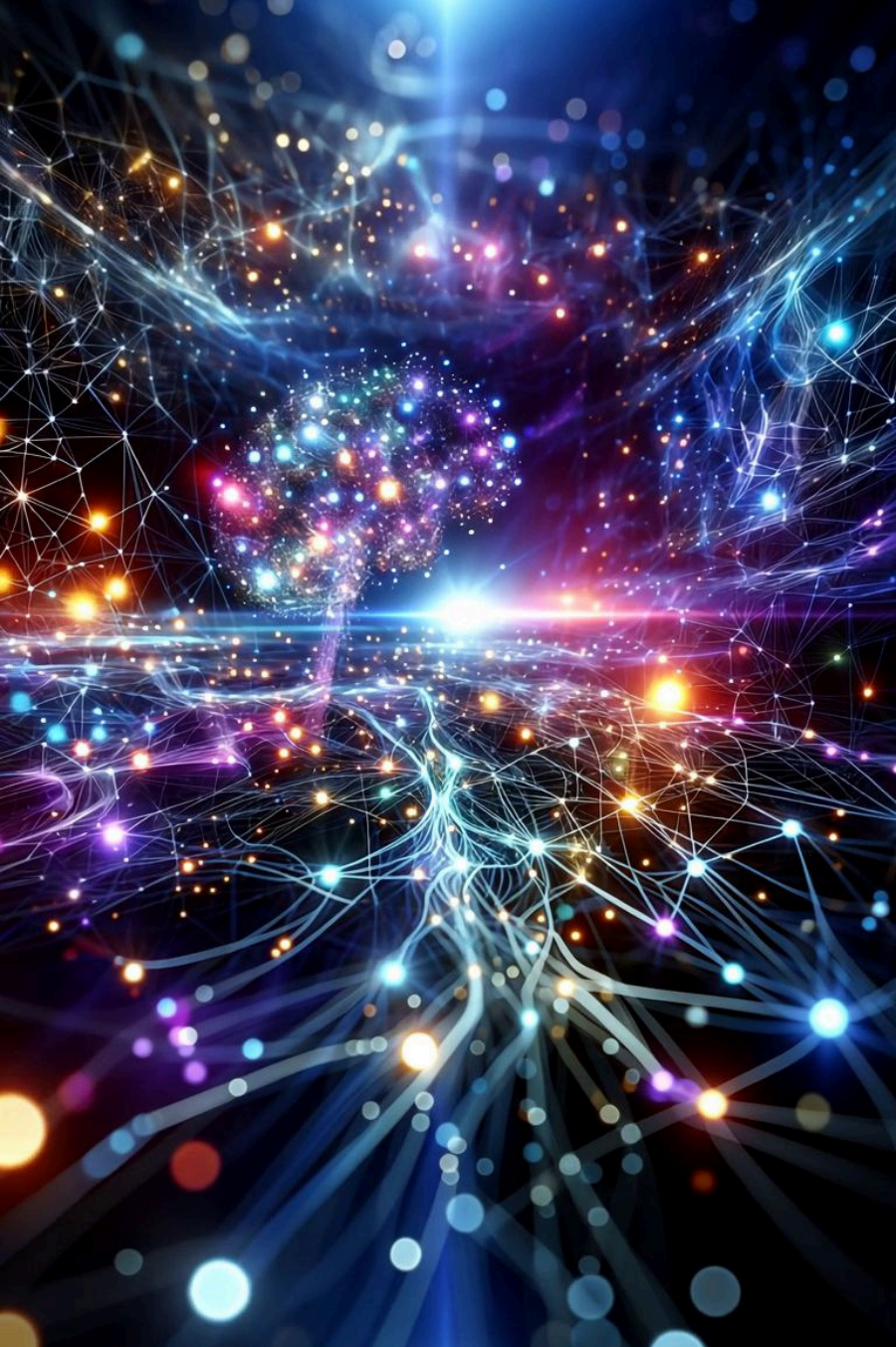


pymenauta

PRESENTADO POR: **BN PYMES**





Inteligencia artificial como asistente personalizado para su negocio

*Guía paso a paso de los principales chats de IA como asistentes
personalizados*



by Mauricio Roverssi

pymenauta

BN PYMES

Elementos Esenciales de la Inteligencia Artificial

Capacidad
Computacional



Modelos
Matemáticos

Datos

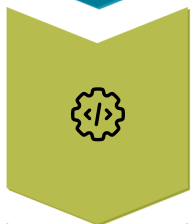
The Algorithmic Mind



La IA Actual



No Comprende el Mundo



No "Piensa" Por Sí Misma



Entrenada con Todo el Conocimiento Disponible



Requiere Prompts Específicos



Anatomía de un Prompt



Anatomía de un Prompt

Elementos clave para crear instrucciones efectivas a sistemas de IA



Contexto

Información de fondo que orienta a la IA sobre el escenario específico de trabajo.



Persona IA

Rol que debe asumir la IA al generar su respuesta.



Intención

El objetivo claro que se busca lograr con la respuesta.



Formato de Salida

Estructura específica que debe seguir la respuesta, con o sin ejemplos.



Restricciones

Límites y parámetros que la IA debe respetar en su respuesta.



1. El Contexto



Enfoca la Atención de la IA

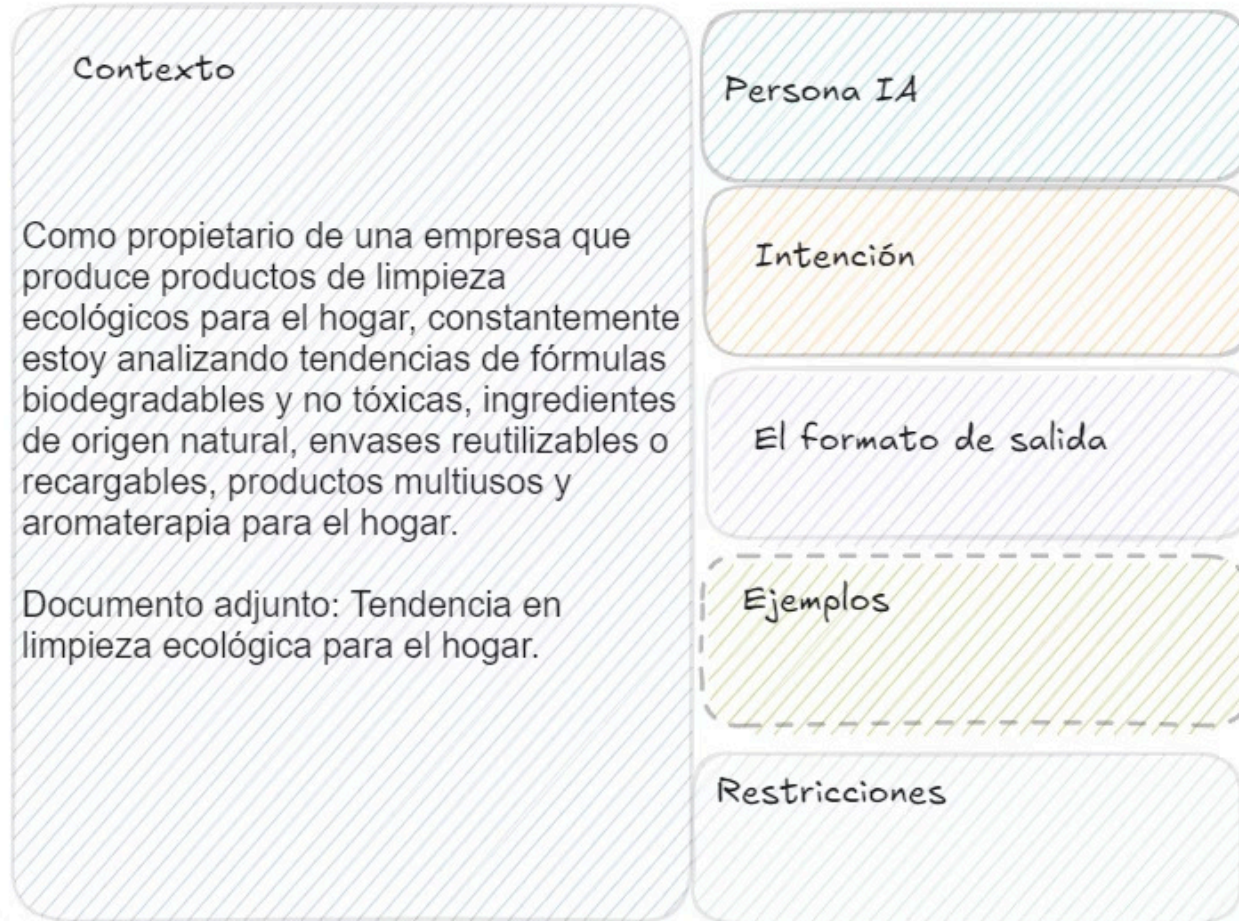


Múltiples Formatos Posibles: pdf, textos, párrafo, imágenes.



Delimita el conocimiento que queremos usar de la IA

1. Contexto



2. El Rol o Persona en los Prompts



Profesional Específico

Especialista en marketing, profesional de finanzas, persona experta en leyes



Género Neutro

Usar términos inclusivos:
"profesional",
"especialista",
"persona experta"



Definir Primero

Establecer el rol antes de dar instrucciones específicas



Adaptar Estilo

El rol influye en el tono, vocabulario y enfoque de la respuesta

2. El Rol o Persona en los Prompts

Contexto

Como propietario de una empresa que produce productos de limpieza ecológicos para el hogar, constantemente estoy analizando tendencias de fórmulas biodegradables y no tóxicas, ingredientes de origen natural, envases reutilizables o recargables, productos multiusos y aromaterapia para el hogar.

Documento adjunto: Tendencia en limpieza ecológica para el hogar.

Persona IA

Actúa como un investigador de mercados con 10 años de experiencia especializado en detectar tendencias o trend hunter.

Intención

El formato de salida

Ejemplos

Restricciones

3. La Intención en los Prompts

1

Meta

El resultado final que deseas alcanzar



Objetivo

Lo que quieres lograr específicamente



Propósito

La razón detrás de tu consulta

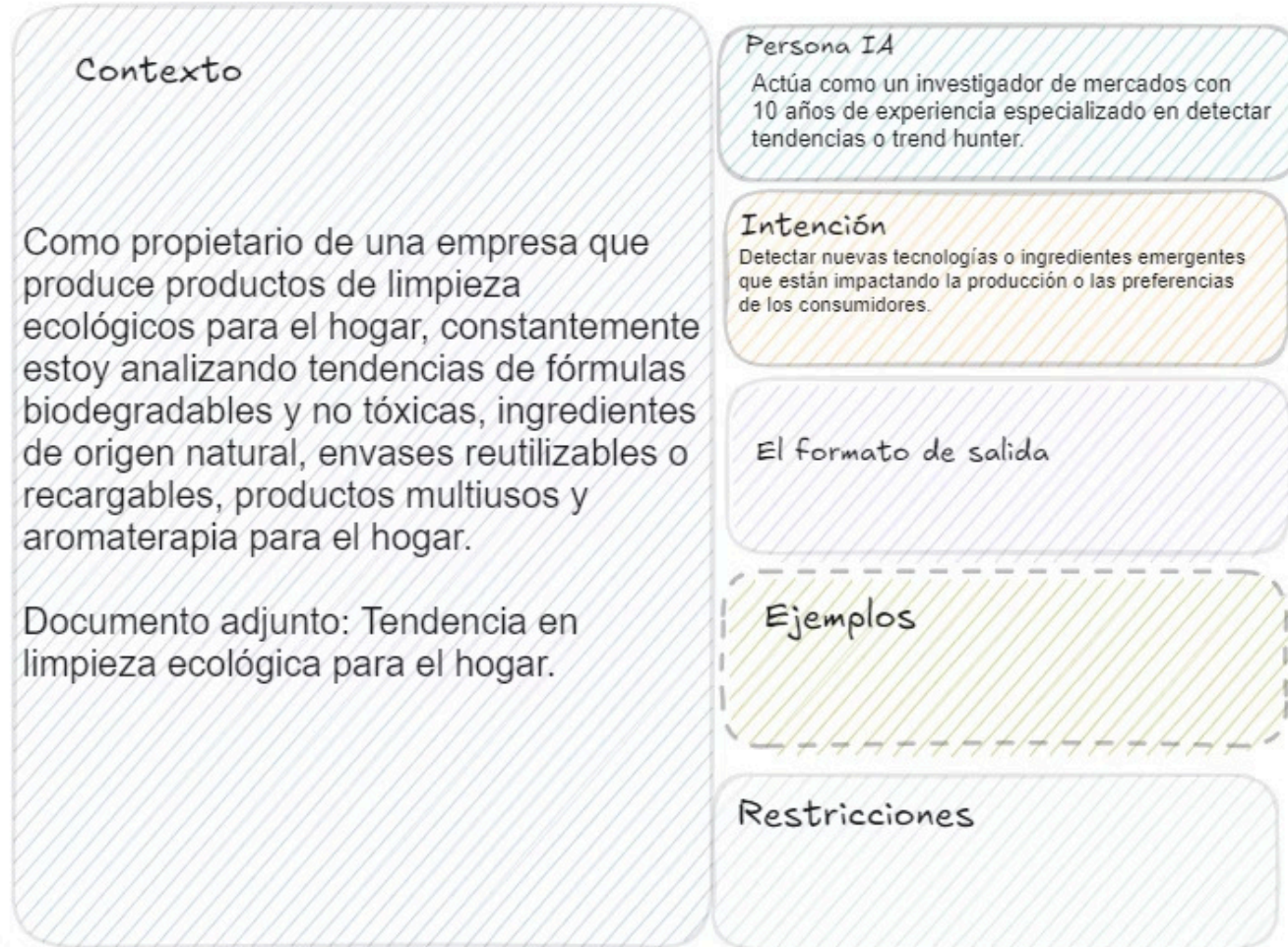


Expectativa

El tipo de respuesta que esperas recibir



3. La Intención en los Prompts



3. Formato de Salida en los Prompts

Formato de Salida

- Lista
- Párrafo
- Tabla
- Resumen
- Correo electrónico
- Post para facebook
- Manual

Longitud de la Respuesta

Determinar la longitud de la respuesta: se breve, se conciso, en X número de puntos, se exhaustivo, se preciso.



3. Formato de Salida en los Prompts

Contexto

Como propietario de una empresa que produce productos de limpieza ecológicos para el hogar, constantemente estoy analizando tendencias de fórmulas biodegradables y no tóxicas, ingredientes de origen natural, envases reutilizables o recargables, productos multiusos y aromaterapia para el hogar.

Documento adjunto: Tendencia en limpieza ecológica para el hogar.

Persona IA

Actúa como un investigador de mercados con 10 años de experiencia especializado en detectar tendencias o trend hunter.

Intención

Detectar nuevas tecnologías o ingredientes emergentes que están impactando la producción o las preferencias de los consumidores.

El formato de salida

Informe que incluya tendencias para las siguientes categorías:

- fórmulas biodegradables y no tóxicas para productos de limpieza para el hogar
- ingredientes de origen natural para productos de limpieza para el hogar
- envases reutilizables o recargables para productos de limpieza para el hogar
- productos multiusos de limpieza para el hogar
- aromaterapia para productos de limpieza para el hogar

No dejes de incluir el tipo de producto específico para el que se ha detectado la tendencia, la región geográfica en la que se ha detectado y posibles proveedores de materia prima que tenga capacidad de vender su materia prima en Costa Rica.

Restricciones

4. Restricciones y Limitaciones en los Prompts

Tipo de Restricción	Ejemplo de Instrucción	Beneficio
Extensión	"Limita tu respuesta a 3 párrafos cortos"	Evita respuestas excesivamente largas
Temática	"No incluyas información sobre redes sociales", "Incluye solo información sobre Facebook"	Mantiene el enfoque en temas relevantes
Formato	"No utilices viñetas ni listas numeradas", "Estructurado como un informe ejecutivo profesional"	Controla la presentación visual
Complejidad	"Explica esto a nivel de un estudiante de secundaria"	Ajusta la sofisticación de la respuesta
Tono	"Evita lenguaje técnico o jerga especializada"	Adapta el estilo comunicativo

4. Restricciones y Limitaciones en los Prompts

Contexto

Como propietario de una empresa que produce productos de limpieza ecológicos para el hogar, constantemente estoy analizando tendencias de fórmulas biodegradables y no tóxicas, ingredientes de origen natural, envases reutilizables o recargables, productos multiusos y aromaterapia para el hogar.

Documento adjunto: Tendencia en limpieza ecológica para el hogar.

Persona IA

Actúa como un investigador de mercados con 10 años de experiencia especializado en detectar tendencias o trend hunter.

Intención

Detectar nuevas tecnologías o ingredientes emergentes que están impactando la producción o las preferencias de los consumidores.

El formato de salida

Informe que incluya tendencias para las siguientes categorías:

- fórmulas biodegradables y no tóxicas para productos de limpieza para el hogar
- ingredientes de origen natural para productos de limpieza para el hogar
- envases reutilizables o recargables para productos de limpieza para el hogar
- productos multiusos de limpieza para el hogar
- aromaterapia para productos de limpieza para el hogar

No dejes de incluir el tipo de producto específico para el que se ha detectado la tendencia, la región geográfica en la que se ha detectado y posibles proveedores de materia prima que tenga capacidad de vender su materia prima en Costa Rica.

Restricciones

No incluyas proveedores que ofrezcan white labels

5. Inclusión de ejemplo



Zero-shot (Sin ejemplos)

La IA responde directamente sin ejemplos previos



One-shot (Un ejemplo)

Se proporciona un único ejemplo del formato esperado



Few-shot (Varios ejemplos)

Se incluyen dos o más ejemplos para mayor claridad

Claridad y Sencillez en los Prompts

1

Lenguaje Directo

Utiliza frases cortas y precisas, evitando construcciones complejas

2

Verbos de Acción

Emplea verbos concretos: crea, define, resume, analiza, compara, traduce

3

Detalles Específicos

Incluye información relevante y precisa, evitando generalidades

4

Delimitadores

Usa comillas, backticks o etiquetas para separar secciones: `""`, `` ` ``, `<tag>`

Comparativa de Sistemas de IA Populares

DeepSeek (Gratiso)

- Menor limitación de tokens
- Buen rendimiento en tareas técnicas
- Respuestas más concisas
- Interfaz simple

ChatGPT (Pro)

- Amplia variedad de capacidades
- Excelente para tareas creativas
- Integración de plugins
- Multimodalidad (texto e imágenes)

Gemini (Pro)

- Fuerte integración con Google
- Excelente comprensión conceptual
- Capacidades multimodales avanzadas
- Búsqueda en tiempo real

Claude (Pro)

- Capacidad para documentos extensos
- Excelente para análisis de texto
- Respuestas matizadas y reflexivas
- Mayor precisión factual



Chat GPT (PRO)

Función "Mis GPT" permite crear asistentes de IA personalizados configurando:

- Rol específico del asistente
- Contexto relevante (opcional)
- Formato de salida preferido (opcional)
- Restricciones y limitaciones (opcional)
- Documentación de referencia (opcional)

Utilice "Nuevo proyecto" cuando necesite:

- Trabajar con múltiples documentos simultáneamente
- Organizar y mantener todas sus consultas relacionadas en un espacio centralizado



Claude (PRO)

La opción "**Usar estilo**" permite crear chats personalizados:

- Rol específico del asistente
- Contexto relevante (opcional)

Utilice "Proyectos" cuando necesite:

- Trabajar con múltiples documentos simultáneamente
- Organizar y mantener todas sus consultas relacionadas en un espacio centralizado



Gemini (PRO)

La opción "**Gems**" permite crear chats personalizados:

- Rol específico del asistente
- Contexto relevante (opcional)



Casos Especiales: NotebookLM y Gemini DeepResearch

Herramientas especializadas en investigación y documentación avanzada con capacidades únicas para análisis profundo.



NotebookLM

Espacio de trabajo colaborativo optimizado para documentos extensos.



Gemini DeepResearch

Investigaciones en a profundidad en internet.



Casos Especiales: Transcripción de reuniones y elaboración de presentaciones

Herramientas especializadas en investigación y documentación avanzada con capacidades únicas para análisis profundo.



FireFlies / Google

Espacio de trabajo colaborativo optimizado para documentos extensos.



GAMMA

Investigaciones en a profundidad en internet.